

FOR RENT

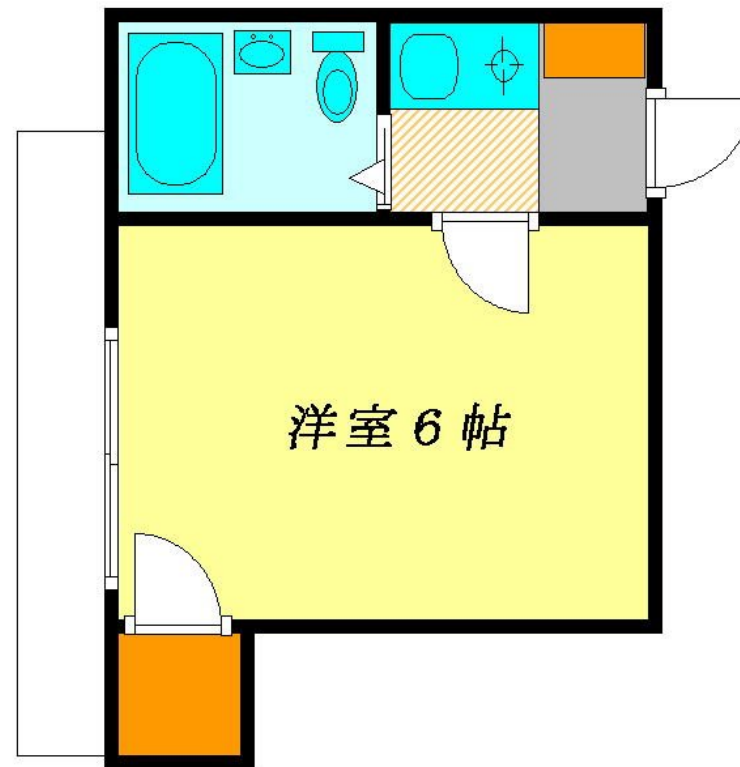
| | |
|---------|--------|
| 賃料 | 管理費等 |
| 25,000円 | 2,000円 |

閑静な住宅街 最上階 上階無し 2F以上 ロフト 陽当たり良好

【外観】



【間取り図】



| | | | |
|----------|--|------|----|
| 間取り | 1K | | |
| 敷金 | 無 | 礼金 | 無 |
| 敷引/償却金 | - 無 | 保証金 | 無 |
| 物件種別 | アパート(居住用) | | |
| 建物名・部屋番号 | レオパレスやよい 202号室 | | |
| 物件所在地 | 千葉県柏市豊四季 645-118 | | |
| 交通 | 常磐線各停 南柏駅 徒歩13分 東武野田線 新柏駅 徒歩10分 | | |
| 間取詳細 | 洋室(6畳) | | |
| 構造・規模 | 木造 2階建 2階 | | |
| 専有面積 | 16.18㎡ | 向き | 南 |
| 築年月 | 1987年2月1日 | 契約期間 | 2年 |
| 損害保険 | 有 | 入居時期 | 相談 |
| 駐車場 | 無 | | |
| 設備 | バス有 シャワー バストイレ同室 トイレ有 エアコン C A T V 給湯 クローゼット 収納有 | | |
| その他費用 | [一時金] クリーニング代: 26000円 消毒代: 16500円 | | |
| 入居諸条件 | 学生可 単身可 | | |
| 保証会社 | 必須 初回は賃料等総額の50% (最低20,000円)、毎月賃料等総額の1% | | |
| 備考 | | | |

図面と現況が異なる場合は現況が優先となります。

間取りの「S」はサービスルーム(納戸)です。

情報更新日2019年10月16日

No.1409202

お問合せ先



千葉県知事(11)第5103号
(社)全国宅地建物取引業保証協会

向陽株式会社

千葉県柏市柏1丁目5番15号

TEL:04-7164-0807

E-mail: kashiwa@kowyo.co.jp

URL: http://www.kowyo.co.jp

FAX:04-7164-0293



携帯サイトから物件詳細を閲覧できます!

| | | | | | |
|----------|----------|----|----|----|------|
| 取引態様 | 手数料負担の割合 | 貸主 | 0% | 借主 | 100% |
| 仲介元付(専任) | 手数料配分の割合 | 元付 | 0% | 客付 | 100% |