

FOR SALE

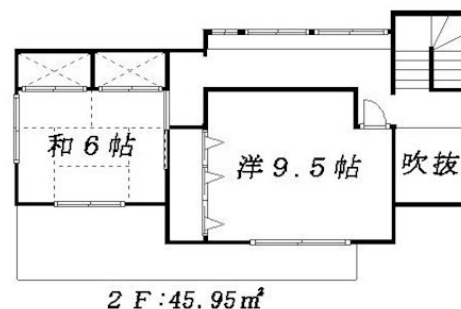
価格	間取りタイプ
2,580万円	3SLDK



【外観】



【間取り図】



柏市花野井 閑静な住宅地内の中古戸建です

中古住宅
2,580万円

TX線「柏たなか」駅 バス10分
234.3㎡ (70.87坪)
1F:78.48㎡、2F:45.95㎡
合計:124.43㎡ (37.64坪)

土地面積 234.30㎡ (約70.87坪)
建物面積 124.43㎡ (約37.64坪)
構造規模 木造2階建
築年月 1989年11月
用途地域 第一種低層住居専用地域
建ぺい率 60%
土地権利 所有権
現況 空き
引渡日 相談

MAST 向陽株式会社

瑕疵担保免責。TV視聴の際には、CATV要加入。

現況と異なる場合には現況を優先します。間取りの「S」はサービスルーム（納戸）です。
価格は物件の代金総額を表示しており、消費税が課税される場合は税込と表記の上、税込価格で表示しております。

千葉県知事(12)第5103号

向陽株式会社 流山おおたかの森店

TEL:04-7168-0071 FAX:04-7168-0021

千葉県流山市西初石5丁目113-1おおたかプラザビル202

物件種目	一戸建て		
物件所在地	千葉県柏市花野井 1325-28		
交通	つくばエクスプレス 柏たなか駅 バス10分 バス停:花野井入口より徒歩7分 常磐線各停 北柏駅 バス10分 バス停:花野井入口より徒歩7分 つくばエクスプレス 柏の葉キャンパス駅 バス7分 バス停:ライフタウン中央より		
土地面積	234.30㎡ (約70.87坪)	他に私道面積	無し
建物面積	124.43㎡ (約37.64坪)	地目	宅地
構造規模	木造2階建		
築年月	1989年11月	都市計画	市街化区域
用途地域	第一種低層住居専用地域		
建ぺい率	60%	容積率	150%
土地権利	所有権		
法令上の制限			
現況	空き	引渡日	相談
接道状況	北東5.50m公道 間口13.00m		
建築確認番号		開発許可番号	
設備	都市ガス / 本下水		
周辺施設	スパーフェットカブチ 北柏店 1091m / ティー・ヤマギキ 市立柏病院前店 615m / 柏市立柏病院 287m / ぴーくあぶー保育園 1041m / 柏市立花野井小学校 1087m / 柏市立田中中学校 2809m		
その他費用			
備考			

取引条件の有効期限:2020年1月12日

No.5002

URL:<http://www.kowyo.co.jp>
E-Mail:otakanomori@kowyo.co.jp

担当:米澤 祐樹
取引態様:専任媒介

